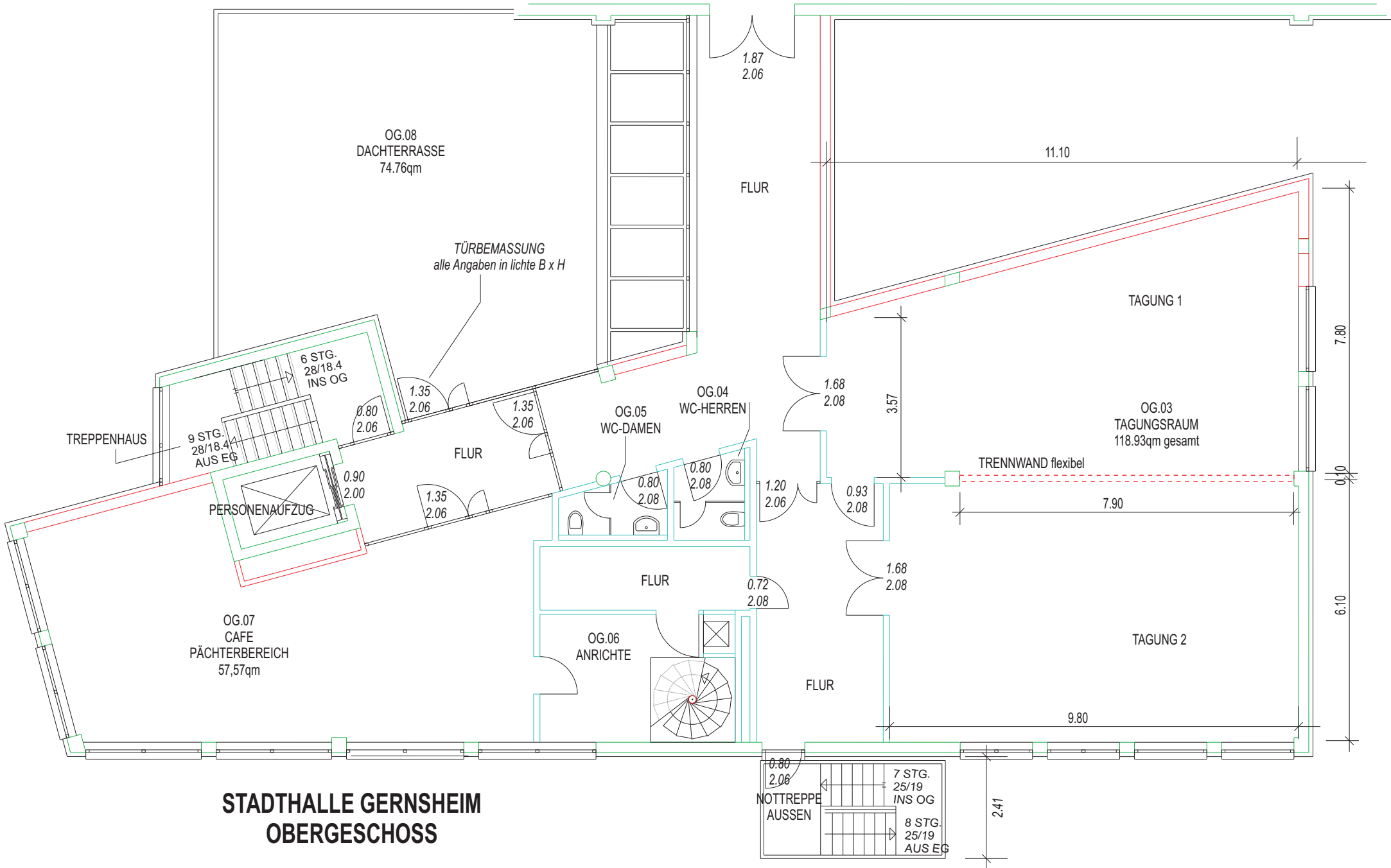


ZUM SAAL
OBERGESCHOSS



OG.08
DACHTERRASSE
74,76qm

TÜRBEMESSUNG
alle Angaben in lichte B x H

6 STG.
28/18,4
INS OG

9 STG.
28/18,4
AUS EG

PERSONENAUFZUG

OG.07
CAFE
PÄCHTERBEREICH
57,57qm

**STADTHALLE GERNSHEIM
OBERGESCHOSS**

0,80
2,06
NOTTREPPE
AUSSEN
7 STG.
25/19
INS OG
8 STG.
25/19
AUS EG

11,10

FLUR

TAGUNG 1

OG.03
TAGUNGSRAUM
118,93qm gesamt

TRENNWAND flexibel

7,90

OG.04
WC-HERREN

OG.05
WC-DAMEN

FLUR

OG.06
ANRICHTE

FLUR

TAGUNG 2

9,80

7,80

6,10

2,41

1,87
2,06

1,68
2,08

3,57

1,68
2,08

0,93
2,08

0,72
2,08

0,80
2,08

0,80
2,08

1,35
2,06

0,80
2,06

1,35
2,06

0,90
2,00

1,35
2,06

FLUR

FLUR

TREPPENHAUS