

10. Kontrollbericht zur Artenschutzmaßnahme

Am 04. April 2023 erfolgte eine erneute Kontrolle der Zuwanderungsbarriere um die Gemeinbedarfsfläche um Beschädigungen oder Mängel festzustellen, die die angestrebte Funktionalität beeinträchtigen könnten. Als Ergebnis dieser Kontrollbegehung ist festzuhalten:

- Es konnten an keiner Stelle Unterwühlungen oder funktionsrelevante Veränderungen des Sandwurfes im Kontaktbereich zum Boden festgestellt werden.
- Vereinbarungsgemäß erfolgte nach den Hinweisen im Bericht zu der letzten Kontrollbegehung zwischenzeitlich eine vollständige Behebung der aufgezeigten Mängel; abschnittsweise wurde sogar die Folienwand komplett erneuert.
- Im Südosten der Gemeinbedarfsfläche wurde die Folienwand fachgerecht versetzt, um Platz für eine BE-Fläche zu schaffen. Die Funktionalität wurde hierdurch nicht beeinträchtigt.
- **Die angestrebte Funktionalität ist derzeit vollständig gegeben.**

Da bereits an einigen Stellen der Vegetationsaufwuchs entlang der Außenseite der Folienwand stark entwickelt ist (vgl. dazu auch die anhängende Abbildung), wird eine umlaufende Mahd nach den Osterfeiertagen dringend empfohlen, da ansonsten ein Überklettern der Barriere durch Mauereidechsen nicht ausgeschlossen werden kann. Die Mahd sollte jedoch mit größter Sorgfalt durchgeführt werden um weitere Beschädigungen der Folienwand zu vermeiden.

Grundsätzlich ist ebenfalls anzumerken, dass das Folienmaterial entlang der Südseite der Gemeinbedarfsfläche durch die Sonneneinstrahlung bereits sehr brüchig geworden ist. Hier wäre es aus fachlicher Sicht am Sinnvollsten die Folie – soweit nicht schon geschehen – komplett zu erneuern. Hier wäre vor allem auch nochmal zu prüfen, ob der geplante Baubeginn weiterhin fix ist, oder ob er sich doch noch weiter nach hinten verschiebt. Im Letzteren Fall wäre eine Erneuerung aus meiner Sicht unvermeidlich.

Die nächste Kontrollbegehung ist turnusmäßig für die erste Mai-Hälfte vorgesehen anlassbezogen kann allerdings eine frühere Terminierung sinnvoll sein.

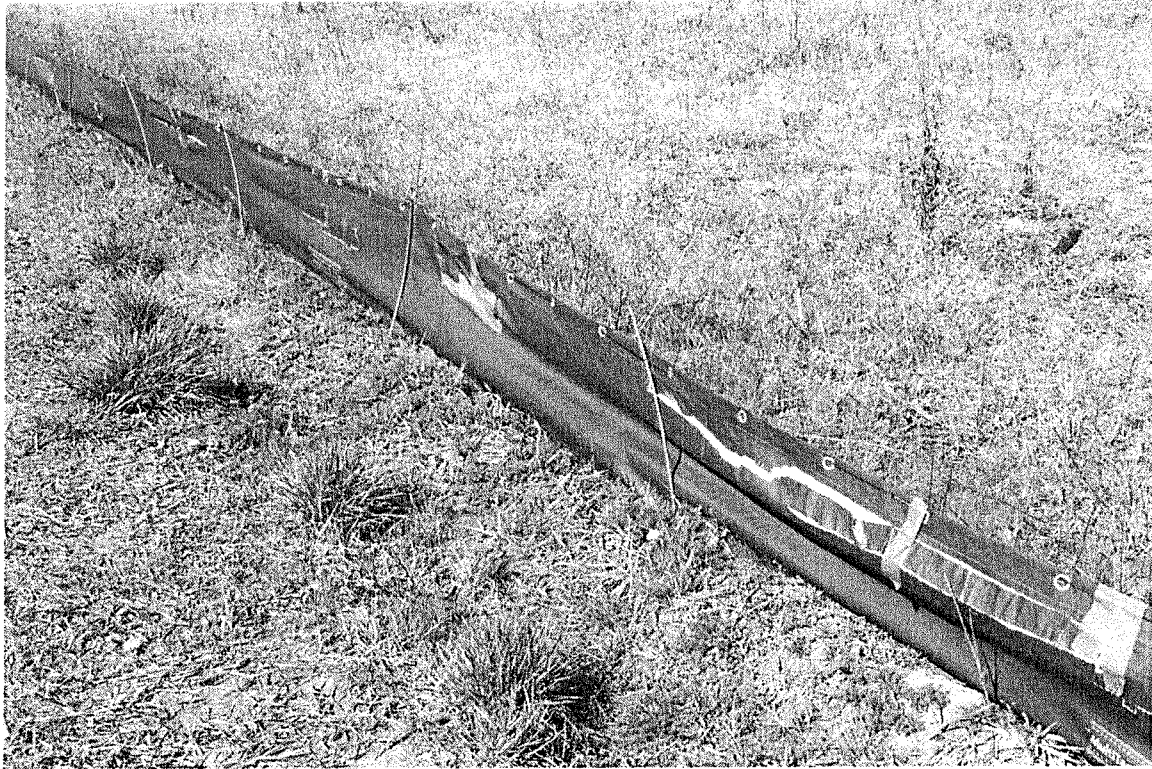
Protokoll erstellt:

Rimbach, den 05. April 2023

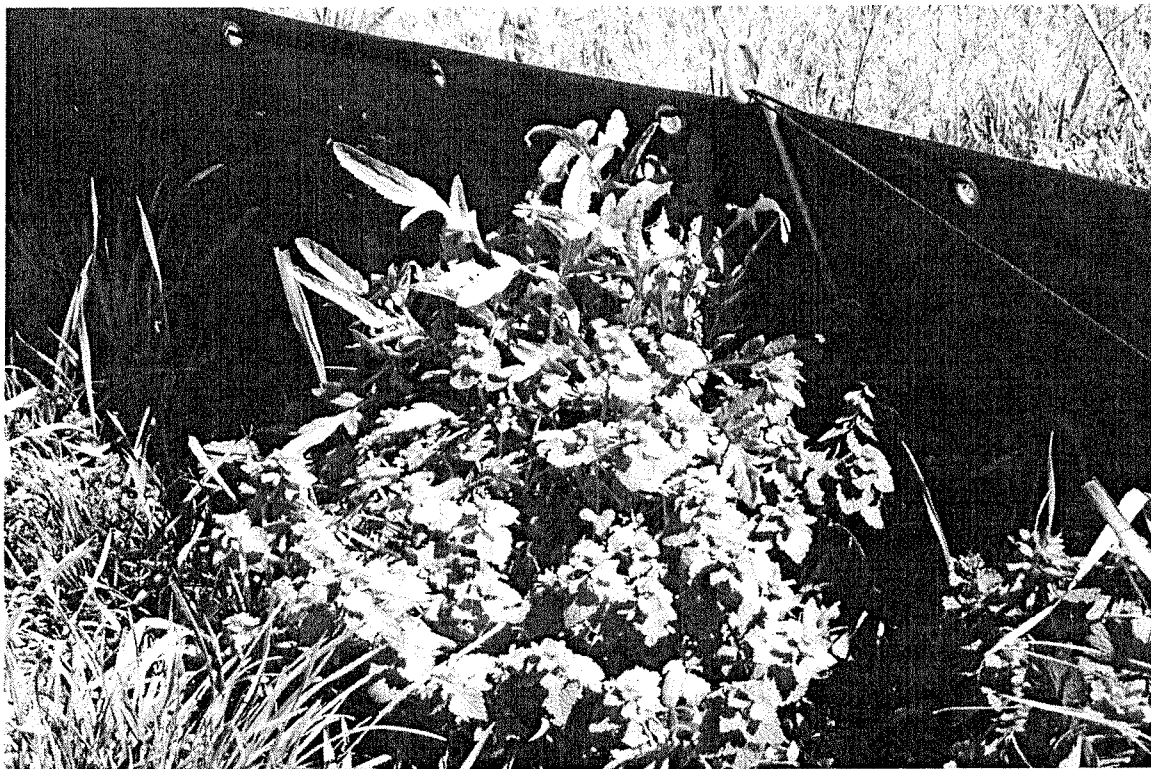


Dr. Jürgen Winkler (ÖBB)





04. April 2023: Bereits stark brüchig gewordene Folienwand entlang der Südseite



04. April 2023: Punktuelle, starke Vegetationsentwicklung (Mahdempfehlung)